

# REORGANIZAÇÃO DE POSTOS DE TRABALHO

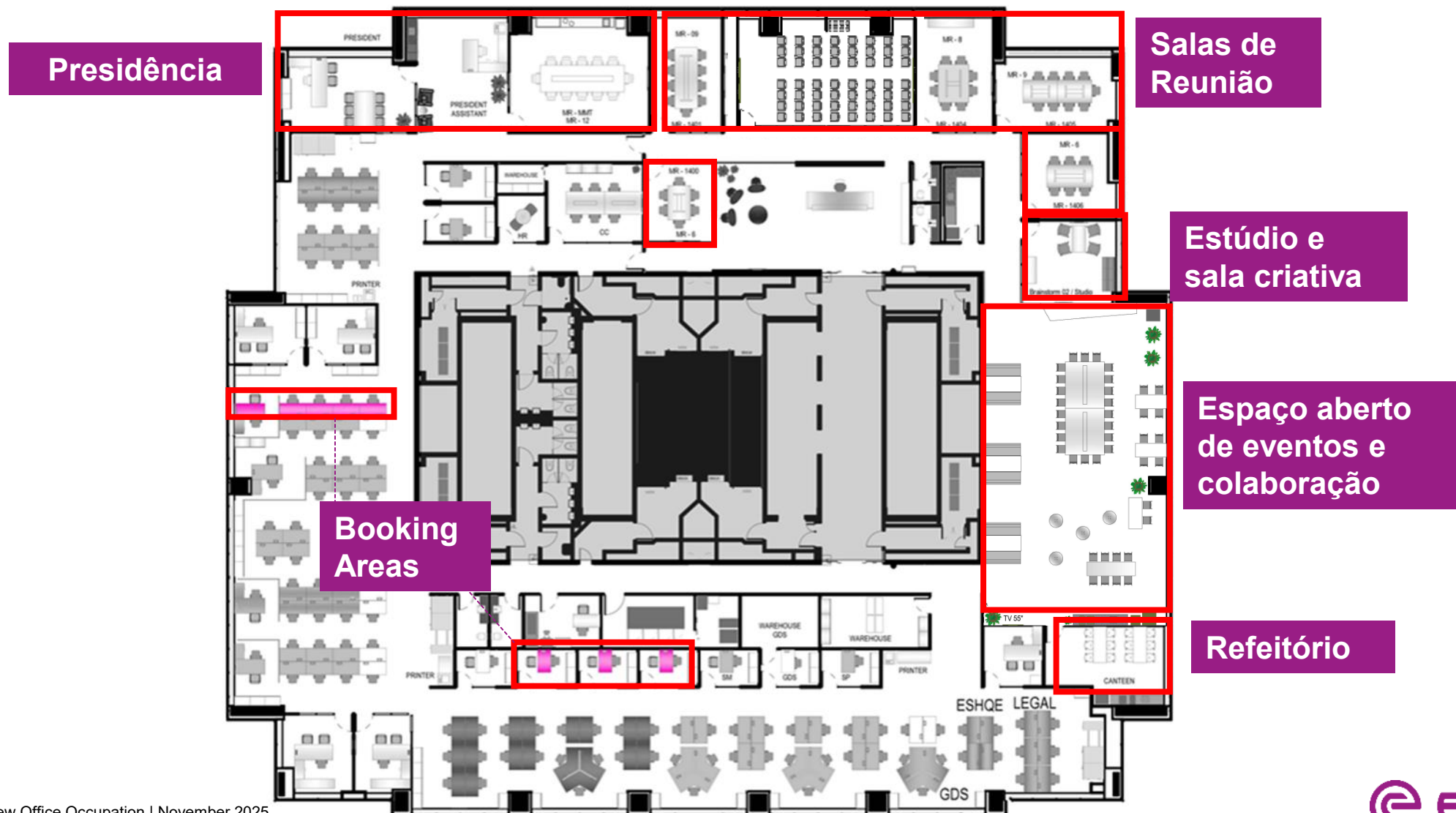
EZ TOWERS

A partir de 10 de novembro de 2025



# Novo layout

A partir de 10 de novembro de 2025



# Smart Work

O conceito de rotação dos times será o mesmo!

A partir de  
10 de novembro  
de 2025

**Grupos A e B:** Estações de trabalho fixas em dias alternados;  
**Grupos C e D:** Estações de trabalho alternadas em dias fixos.

A	HR; SCM; PR	Semanas	Segunda	Terça	Quarta	Quinta	Sexta				
B	SM; SP	Ímpares	A	B	C	D	B	C	A	D	Sob Demanda
C	AF; FN; TA; LE; ESH; CC		A	B	C	D	A	C	B	D	Sob Demanda
D	AN; CS; IT	Pares	A	B	C	D	A	C	B	D	Sob Demanda
TODOS	Sob demanda										

**RBD** – Segunda e Quinta | **HC** - Segunda e Quarta

**Exemplo do grupo A:**  
**Semana #49 | Dia 4 (Quinta)**

<	dezembro 2025							>
#	D	S	T	Q	Q	S	S	
49	30	1	2	3	4	5	6	
50	7	8	9	10	11	12	13	
51	14	15	16	17	18	19	20	
52	21	22	23	24	25	26	27	
1	28	29	30	31	1	2	3	
2	4	5	6	7	8	9	10	

## Departamentos por agrupamento:

<b>A</b>	Recursos Humanos (RH); Supply Chain (SCM); Procurement (PR)
<b>B</b>	Specialty Additives (SP); Smart Materials (SM);
<b>C</b>	Contabilidade (AF); Finanças (FN); Taxes (TA); Legal (LE); ESHQE; Comunicação (CC)
<b>D</b>	Animal Nutrition (AN); Care Solution (CS); IT
<b>TODOS</b>	Sob demanda

## Contatos para sanar dúvidas:

<b>BLs</b>	Leila Pagan
	Fátima Jesus
<b>Funções</b>	Pablo Cabizuca
<b>Customer Service HUB</b>	Fernanda Omote

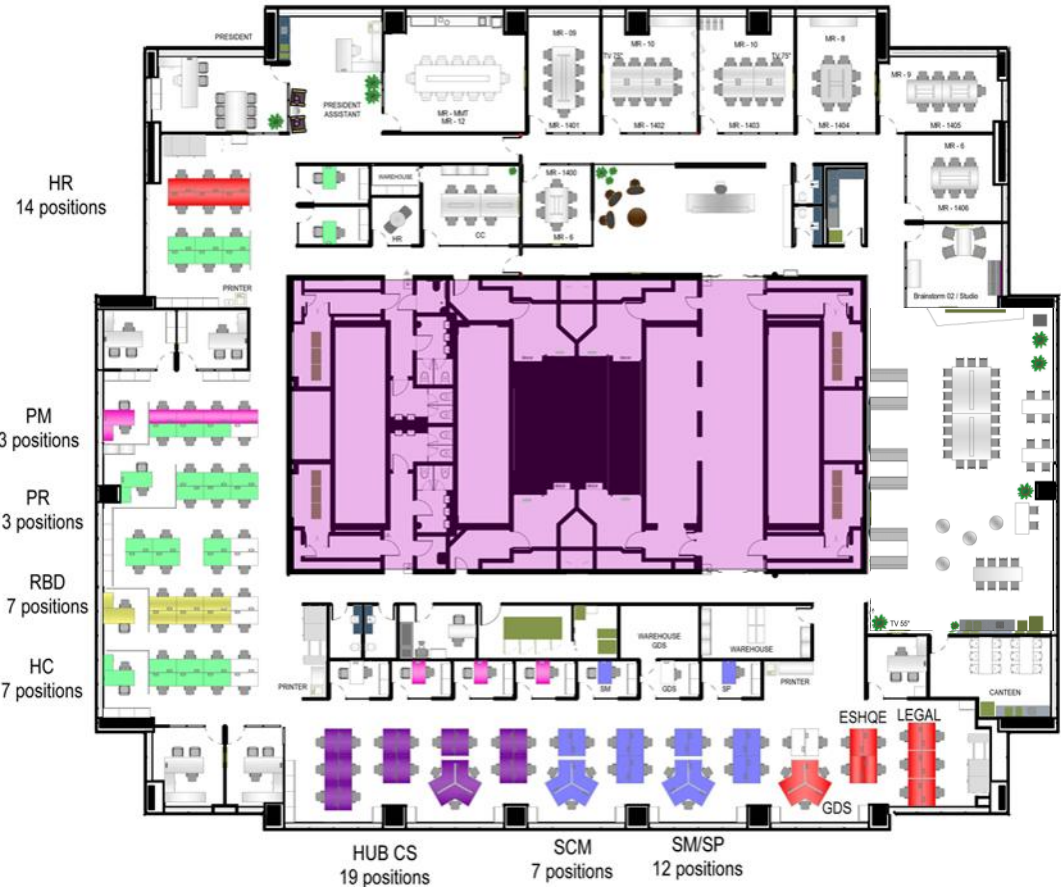
# Reorganização dos postos de trabalho

## Ocupação diária

A partir de  
10 de novembro  
de 2025

Segundas-feiras – Todas semanas

A B



Terças-feiras – Todas semanas

C D

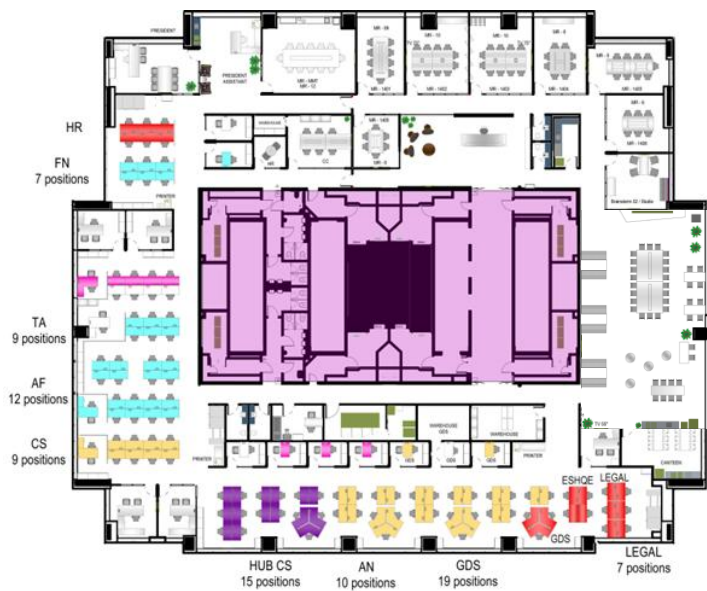


# Reorganização dos postos de trabalho

## Grupo C – Terças e Quartas

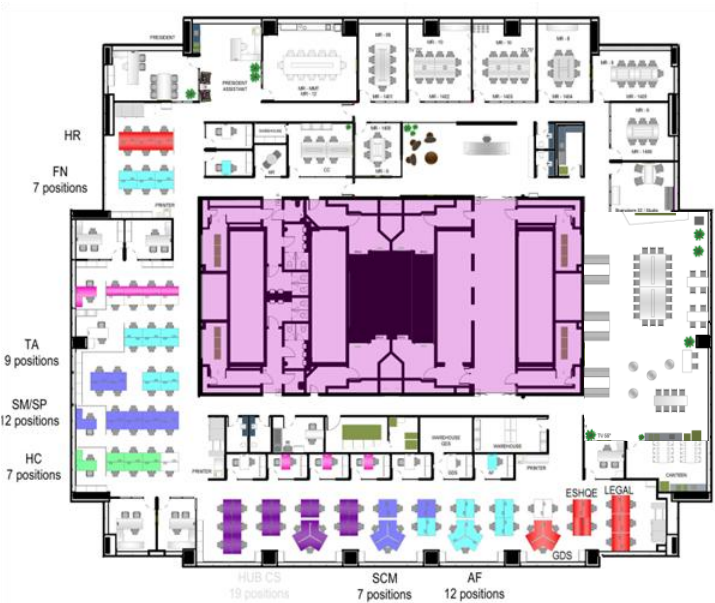
A partir de  
10 de novembro  
de 2025

Terças-feiras  
Semanas ímpares e pares



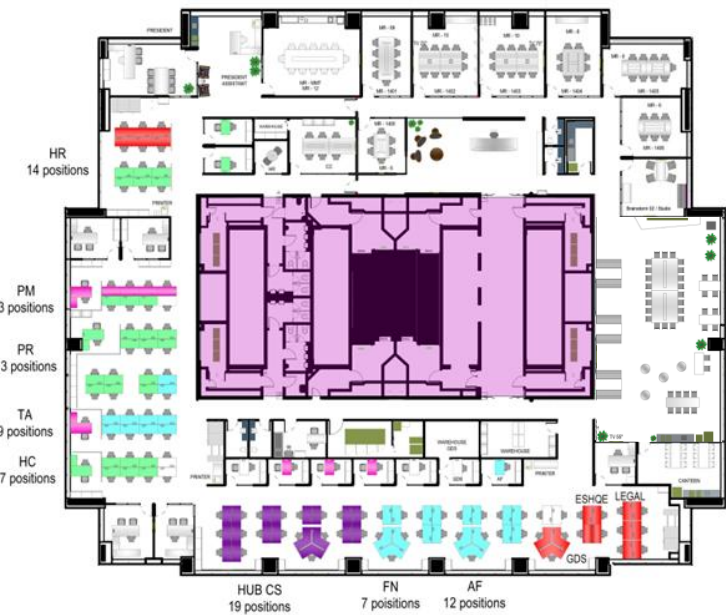
C D

Quartas-feiras  
Semanas ímpares



B C

Quartas-feiras  
Semanas pares



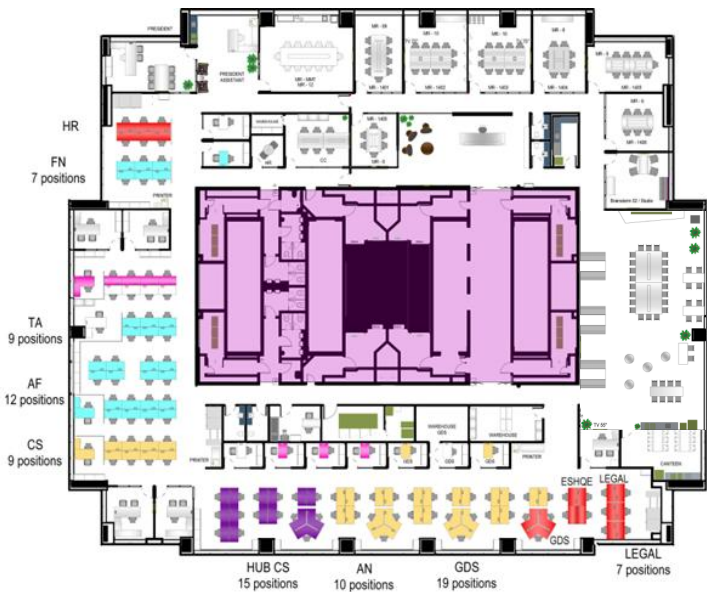
A C

# Reorganização dos postos de trabalho

## Grupo D – Terças e Quintas

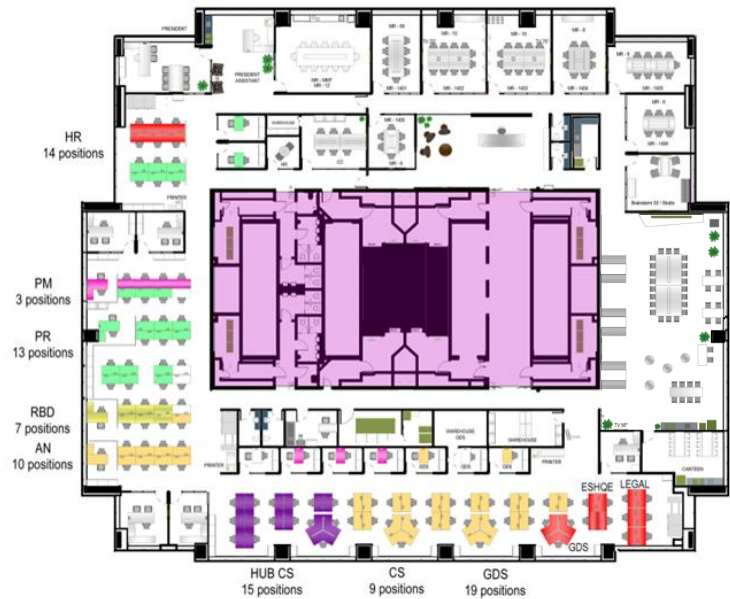
A partir de  
10 de novembro  
de 2025

Terças-feiras  
Semanas ímpares e pares



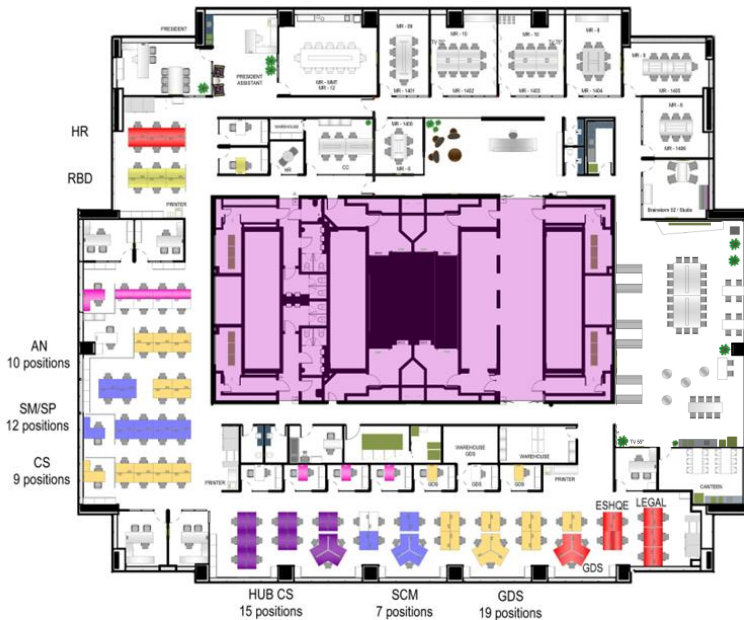
C D

Quintas-Feiras  
Semanas ímpares



A D

Quintas-feiras  
Semanas pares



B D